

고강력 PVA 섬유보강재

**K-LON1000 / K-LON5000**

- 고성능 콘크리트 및 모르타용 -



**나이콘소재(주)**

NYCON MATERIALS CO.,LTD.



## K-LON 화이버 설명

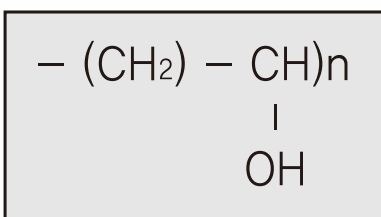
K-LON 화이버는 OH-Group을 가지고 있는 친수성 물질의 고강력 PVA(Polyvinyl Alcohol) 섬유보강재로서 화학적·물리적으로 시멘트 입자와 매우 우수한 부착성을 가지고 있으며 인장 강도가 900~1,600MPa로 내알칼리성과 인장력이 높게 요구되는 고성능 콘크리트 및 모르터에 적합한 고품질 섬유보강재입니다. 또한, 연소 시 질소계(암모니아, 시안 등)나 유황계(아황산가스, 유화 수소 등) 등의 유해 가스를 갖고 있지 않아 인체에 대해서도 매우 안전한 물질입니다.

## K-LON 화이버의 물성

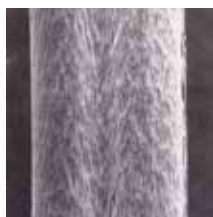
구 분	제품명	
	K-LON1000	K-LON5000
상 태	Wet type (습식)	Dry type (건식)
길 이	6mm, 12mm	6mm
직 경	26 $\mu$ m이하	
비 중	1.3 $\pm$ 0.1	
용 점	240 $\pm$ 10 $^{\circ}$ C	
인장신도	10%이하	8%이하
인장강도	883MPa 이상	1,200MPa 이상
탄성계수	24.5GPa 이상	

## PVA섬유의 구조 및 작용

PVA섬유는 섬유 자체에 OH기를 가지고 있어 시멘트 경화 시에 높은 접착성이 얻어지며, 또 그 표면의 요철(凹凸)은 시멘트 매트릭스와의 물리적 결합(앵커 효과)에 중요한 역할을 합니다.



PVA의 화학 구조식



K-LON 화이버 표면



고강력 PVA 섬유보강재



## K-LON 화이버의 효과 및 특성

### 균열저감

K-LON 화이버는 시멘트 입자와의 일체화된 결합체를 형성하여 콘크리트의 수축균열 억제에 효과적인 성능을 발휘합니다.

### 내알칼리성

알칼리저항성이 우수한 PVA소재로 시멘트 제품에 매우 안정 합니다.

### 내충격성

고강력, 고탄성율, 저신도의 제품 특성은 외부 충격에 높은 저항성을 부여합니다.

### 표면마감성

친수성 제품으로 시멘트 입자와의 우수한 부착력은 깔끔한 표면 마감성을 갖게 합니다.

### 안전성

PVA의 화학적 구조는 C, H, O로 이루어져 연소 시 유해물질이 발생하지 않습니다.

## K-LON 화이버의 적용분야

- 와이어메쉬 대체 무근 콘크리트
- 공장바닥, 창고바닥, 옥상 슬라브
- 활주로, 교량, 댐 등 산업시설
- 콘크리트 포장도로 (산업도로, 농로포장)
- 방파제, 조선소 등 해양구조물
- 침목, 수로관, 패널 등 콘크리트 2차제품
- 칼라콘크리트 황토 콘크리트
- Wet/Dry stucco 및 방통 모르터
- 각종 보수보강 제품

## 표준사용량

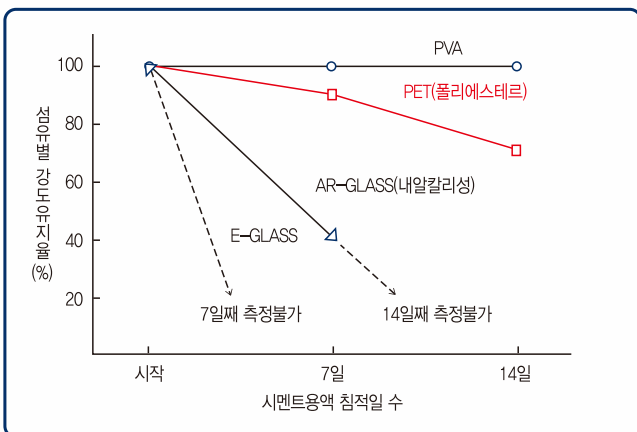
와이어메쉬 대체 무근콘크리트	0.6~0.9kg/m <sup>3</sup>
고품질 모르터	0.9~1.8kg/m <sup>3</sup>
박층 모르터 및 콘크리트	1.8~3.0kg/m <sup>3</sup>
시멘트 및 황토 2차제품	1.0~3.0kg/m <sup>3</sup>

※ 요구조건에 따라 양을 달리 할 수 있습니다.

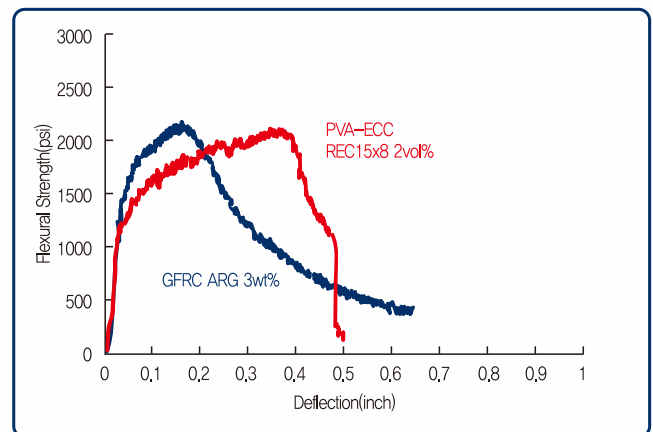
## 포장형태

0.6kg/Eco-bag, 0.9kg/Poly-bag
20kg/box
300kg/bulk bag

※ 주문자 요청에 따른 별도 포장도 가능합니다.



섬유 종류별 내알칼리성 특성



PVA-ECC와 GFRC의 휨거동 비교

# 고강력 PVA 섬유보강재

## K-LON1000 / K-LON5000

### ☞ 사용방법

구분	내용
배합설계	배합설계에 영향을 주지 않는 추가재료로 취급합니다.
투입	Batch plant 믹서 또는 콘베이어 벨트에 내용물을 직접 투입합니다.
혼합시간	일반 콘크리트/모르터와 동일합니다.
타설	일반 콘크리트/모르터와 동일합니다.
마감	일반 콘크리트와 마찬가지로 블리딩수가 거의 잦아 들었을 때 작업을 시작합니다.

### ☞ 기타 고강력 PVA 섬유보강재

구분	RF4000	RFS400	RECS100L	RECS15	RSC15	RECS7
길이(mm)	30	18	12	8	8	6
직경(μm)	660	200	100	40	40	27
인장신도(%)	7	8	10	6	6	6
인장강도(MPa)	880	1,000	1,100	1,600	1,300	1,600
탄성계수(GPa)	28	29	25	40	30	37
포장	10kg/포	15kg/포	10kg/포	18kg/포	18kg/포	15kg/포



**나이콘소재(주)**  
NYCON MATERIALS CO., LTD.

[www.nycontech.com](http://www.nycontech.com)

본사/공장 : 충청남도 아산시 영인면 신봉길 154-11  
TEL : (041)541-2863 FAX : (041)541-2963

서울영업소 : 서울시 금천구 벚꽃로 254, 1202호  
(가산동, 월드메르디앙 벤처센터)  
TEL : (02)6352-3131 FAX : (02)6352-8945